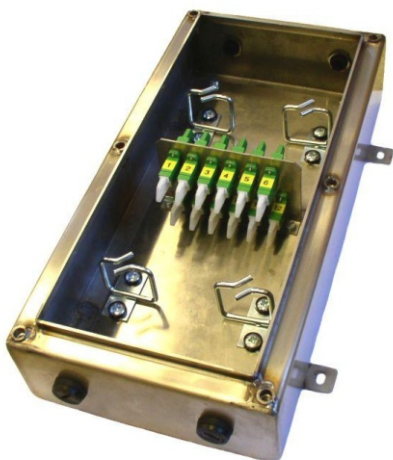




## Szafka przyłączeniowa do kabla optycznego ze złączami POK-01 S

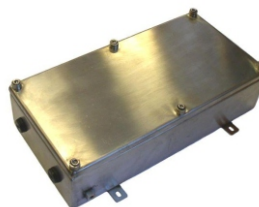


Certyfikat: ATEX



### Parametry techniczne:

|                              |                     |
|------------------------------|---------------------|
| Maksymalna liczba włókien    | 12                  |
| Zamocowanie kabla optycznego | M16 x 1             |
| Temperatura otoczenia        | 0 do +40°C          |
| Wilgotność względna          | 95% bez kondensacji |
| Stopień ochrony              | IP 54               |
| Wymiary                      | 360 x 180 x 96mm    |
| Ciężar                       | 2kg                 |



### Przeznaczenie:

Szafka przyłączeniowa do kabla optycznego ze złączami POK-01 S jest stosowana do łączenia poszczególnych odcinków budowanych za pomocą światłowodów ze złączami. Pierwotnie szafka przyłączeniowa była przeznaczona do podłączania tras optycznych, w których są stosowane urządzenia optyczne spełniające wymagania normy ČSN EN 60079-28 art. 5.1.

### Opis:

Szafka przyłączeniowa jest wykonana, jako element spawany z nierdzewnej blachy stalowej. Wewnątrz szafki, w poprzek obudowy jest zamocowany panel z optycznymi adapterami przyłączeniowymi. Kable optyczne ze złączami doprowadza się przez otwory w przedniej części szafki.

Do doprowadzenia kabli optycznych ze złączami służą dwa otwory w przedniej i tylnej części szafki. Niewykorzystane otwory są zamknięte zaślepkami. Poszczególne pigtaile światłowodów zakończone złączami optycznymi podłącza się do przyłączeniowych adapterów optycznych.

Panel z adapterami optycznymi może być przygotowany do współpracy ze światłowodami zakończonymi złączami optycznymi z pigtailami wyposażonymi w złącza typu E2000/APC, SC, ST. Na zamówienie szafkę można zaadaptować do kabla optycznego ze złączami o innej zewnętrznej średnicy rozgałęźników. Standardowo szafka jest przeznaczona do kabli optycznych ze złączami o maks. 12 włóknach 9/125 singlemode.

Widok z zewnątrz na szafkę przyłączeniową do kabla optycznego ze złączami.



Kabel optyczny ze złączami na szpuli transportowej.

W karcie katalogowej są wybrane tylko najważniejsze parametry potrzebne do podjęcia decyzji. Do projektowania zawsze należy wystąpić o instrukcję użytkownika tego wyrobu i ewentualnie o konsultację techniczną co do możliwości zastosowania.