

Stacionární snímač SC-CH4



Snímač SC-CH4

Výhody:

- ✓ Automatické zařízení
- ✓ Vysoká přesnost měření
- ✓ Jednoduchá kalibrace
- ✓ Nastavitelný analogový a digitální výstup
- ✓ Certifikace ATEX
- ✓ Zvýšená odolnost proti silikonům a H_2S ,
- ✓ Jednoduché ovládání pomocí 2 tlačítek

Snímač SC-CH4 je určen pro trvalé měření objemové koncentrace spalitelných plynů v atmosféře v rozsahu 0 až 5% methanu ve vzduchu nebo 0 až 100% dolní meze výbušnosti plynu. Nevýbušné provedení umožňuje použití i v prostorech s nebezpečím výbuchu v uhelných dolech, v zóně 2 a 22 a na povrchu.

SC-CH4 umožňuje zobrazení hodnot na LCD displeji s volitelným podsvícením. Poplašné stavy indikuje místně červenou LED diodou. Dodávaný SW SCADA umožňuje archivaci a prohlížení naměřených dat i poplachových stavů. Připojení kabelu je možné pomocí kabelové vývodky nebo konektoru.

Důležité upozornění: Technické parametry produktu SC-CH4 mohou být upraveny. Kontaktujte nás pro další technická poradenství a řešení na míru.

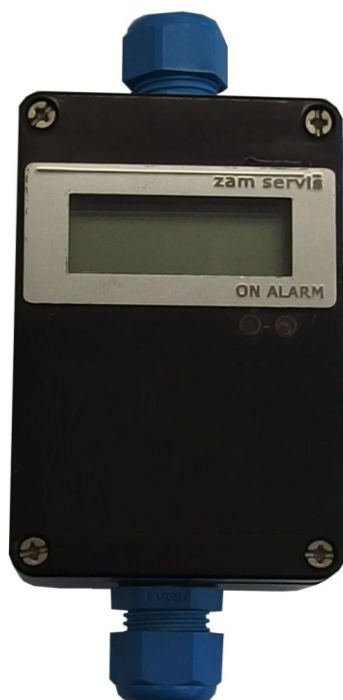
Stacionární snímač spálitých plynů SC-CH4

Verze M pro uhelné doly (skupina I) je vybavena spalovacím senzorem určeným pro měření methanu, případně umožňuje měření vodíku.

Verze C pro chemický průmysl (skupina II) je určena pro měření methanu, ethanu, propanu, butanu, pentanu, hexanu, umožňuje měření oxidu uhelnatého (smrtelné koncentrace CO) a vodíku, případně dalších spalitelných plynů.

Verze CA pro chemický průmysl je určena pro měření amoniaku

Přídavný zobrazovač SC-LCD



Displej SC-LCD

Zobrazovač SC-LCD je určen pro zobrazování objemové koncentrace spalitelných plynů z připojeného snímače

Přídavný zobrazovač SC-LCD se používá v případech, kdy je snímač instalován v nepřístupném místě mimo dosah obsluhy

Nevybušně provedení (I M1 Ex ia I Ma, II 1G Ex ia IIC T4 Ga, II 1D Ex ia IIIC T87°C Da) umožňuje použití i v prostorech s nebezpečím výbuchu SNM v uhelných dolech, nebo v zóně 1, 2, 21 a 22.

Snímač se zobrazovačem lze připojit k systémům DKD, PNS a dalším pomocí proudového, napěťového, frekvenčního signálu nebo pomocí protokolu MODBUS ASCII nebo RTU.

Výhody:

- ✓ Automatické zařízení
- ✓ Nastavitelný analogový a digitální výstup
- ✓ ATEX certifikace
- ✓ Zobrazení velkého textu a čísel

Základní parametry

- Stupeň ochrany IP 65 / IP 54
- Provozní teplota -20 až + 50° C
- Napětí 10 až 30 V (10 až 22V pro IIC)

Důležité upozornění: Technické parametry produktu SC-CH4 mohou být upraveny. Kontaktujte nás pro další technická poradenství a řešení na míru.